


Zapraszamy do przyłączenia się do kwesty
na rzecz remontu tego tramwaju!




Fot.: T. Januchowski

Naszą akcję możesz wspomóc:

 Dorzucając się do specjalnych skarbon w zabytkowych pojazdach.

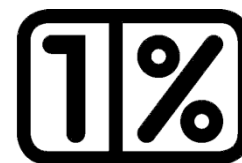
 Wpisując w zeznaniu podatkowym numer KRS: **0000074961**.

 Głosując na projekty dotyczące remontu historycznych pojazdów w Poznańskim Budżecie Obywatelskim – głosowanie na projekty odbywa się zwykle jesienią.

Wszystkim osobom wspierającym naszą akcję
SERDECZNIE DZIĘKUJEMY!

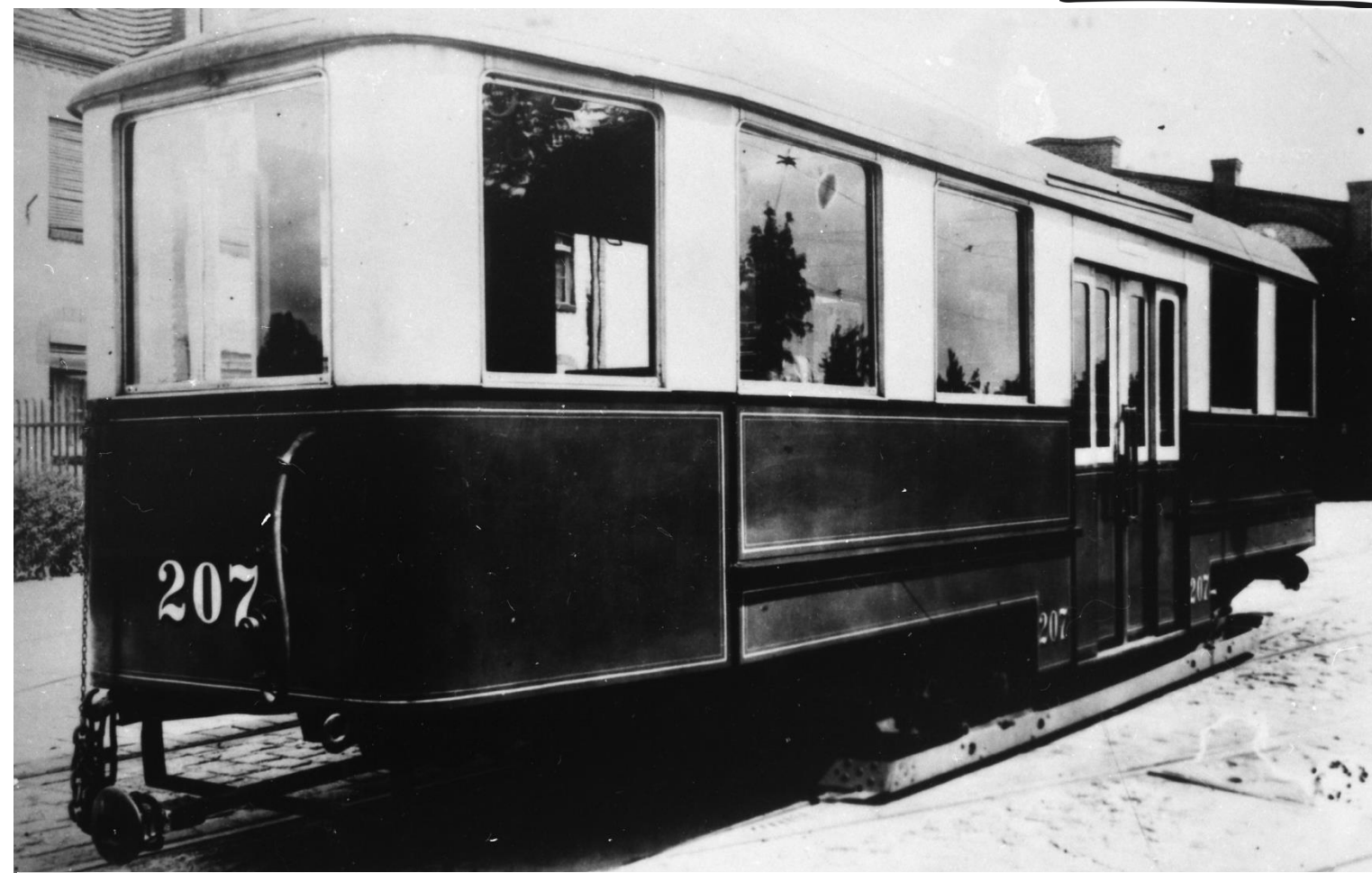
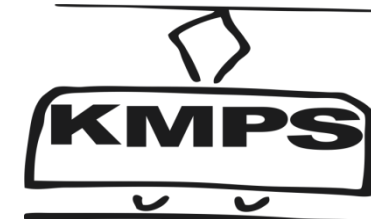
zarzad@kmps.org.pl

Klub Miłośników
Pojazdów Szynowych
Os. Czecha 108/9
61-290 Poznań



KRS 0000074961

**Ratujmy Stare
Bimby**



Wagon doczepny P1D

„Dwa pokoje z kuchnią”

Numer taborowy: **388**

Nazwa: P1D

„Dwa pokoje z kuchnią”

Rok produkcji: 1929

Miejsce produkcji: Warsztaty PKE

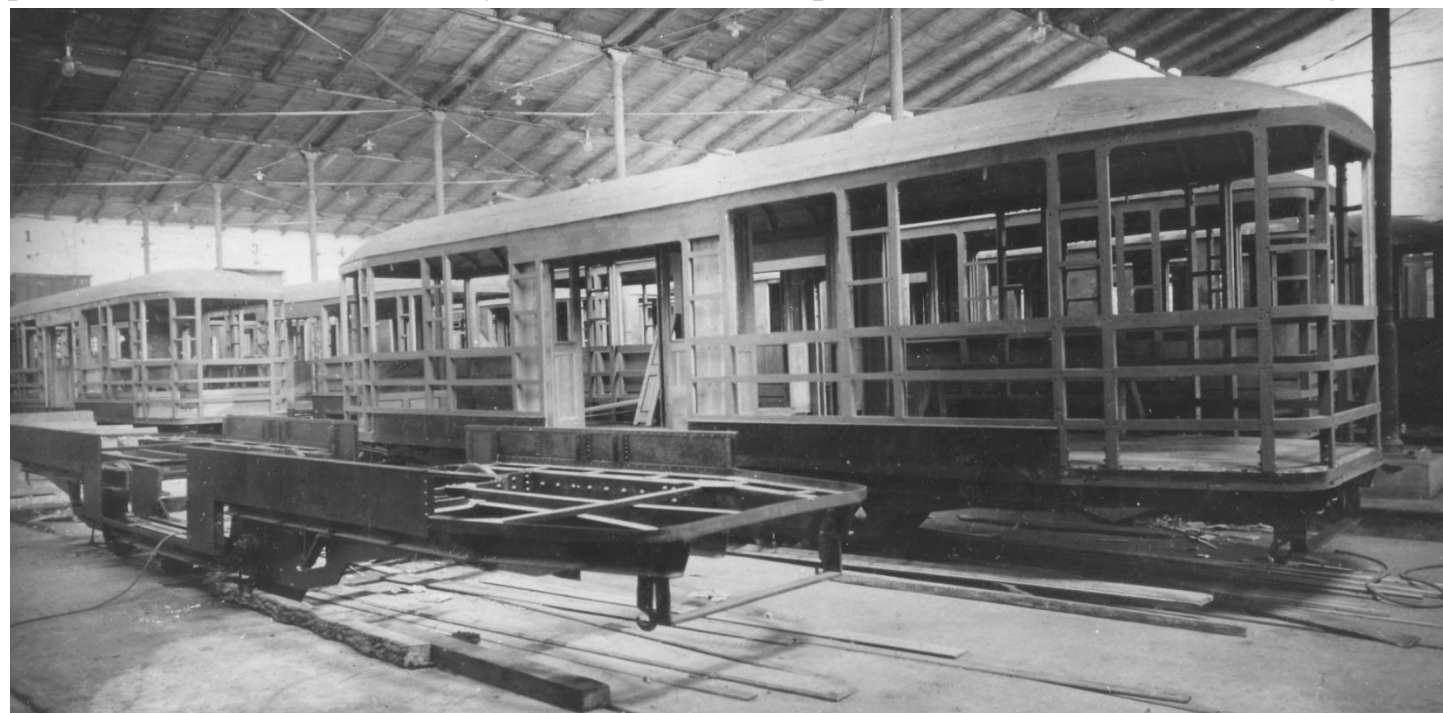
Służba liniowa: 1929-1972

następnie przekazana do
planowanego Muzeum Ko-
munikacji w Krakowie

Historia tramwaju

Wagon doczepny P1D o numerze 388, został wyprodukowany we własnych warsztatach Poznańskiej Kolei Elektrycznej przy ulicy Gajowej. Produkcja wagonu związana była z przewidywanym wzrostem przewozów podczas odbywającej się w 1929 roku Powszechnej Wystawy Krajowej. Łącznie wyprodukowano 20 sztuk wagonów doczepnych, które otrzymały numery od 189 do 208. Wagon posiadał nadwozie o drewnianym szkielecie, z jednym wejściem pośrodku z każdej strony. W wejściach zamontowano czteroczęściowe rozsuwane na boki drzwi, gdzie jedna część chowała się za drugą. Wagon pozbawiony był stopni wejściowych, podłoga w przedsiionkach obniżona była do

wysokości 42 cm nad główką szyny, co znacznie przyspieszało wymianę pasażerów na przystankach. Dwa stopnie pokonać trzeba było dopiero przechodząc z przedsiionka do przedziałów pasażerskich umieszczonych po jego bokach. Taka konstrukcja przyczepy stała się przyczyną jego obiegowej nazwy „dwa pokoje z kuchnią”. Za ich konstrukcję, na Międzynarodowej Wystawie Komunikacji i Turystyki, odbywającej się na terenie MTP, Poznańska Kolej Elektryczna otrzymała nagrodę Grand Prix. Wagon został wycofany z eksploatacji w 1972 roku, skąd trafił do Krakowa, gdzie miało powstać ogólnopolskie Muzeum Komunikacji.



Fot.: R.S.Ulatowski

Przywrócenie tramwaju do ruchu

Tramwaj wymaga odbudowy na podstawie oryginału zachowanego w Krakowie. Ze względu na bardzo zły stan, nie ma możliwości wykorzystania zachowanego tramwaju. Odbudowie podlega stalowa konstrukcja pudła wraz z wózkami

oraz odtworzenie wnętrza wagonu wykonanego z drewna.

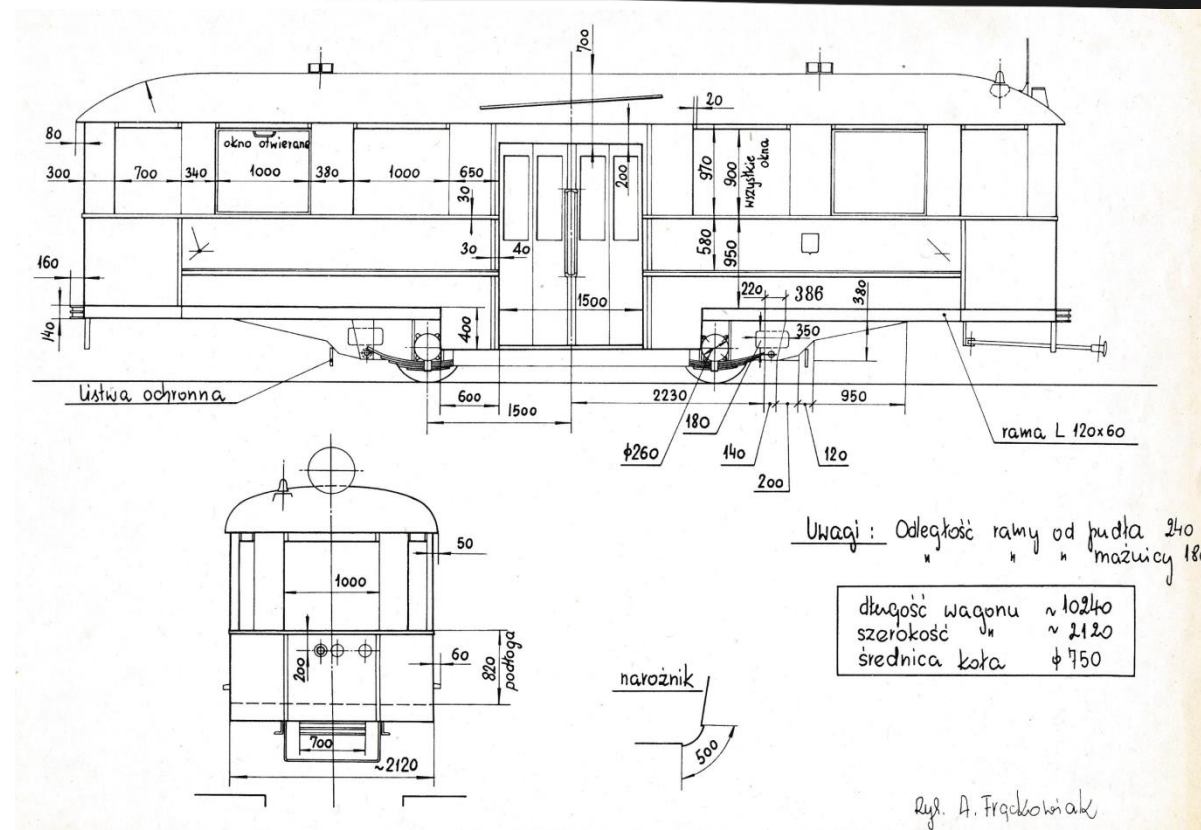
Tramwaj będzie dwukierunkowy i dwustronny, drzwi będą otwierane ręcznie.

Dlaczego warto wyremontować S2D?

Przeprowadzenie odbudowy P1D, pozwoli na przywrócenie do ruchu jedyne zachowanego (zbudowanego w warsztatach przy ulicy Gajowej) popularnego poznańskiego wagonu „dwa pokoje z kuchnią”. Wagon P1D ze względu na swoją konstrukcję, ułatwi dostęp do linii turystycznych osobom niepełnosprawnym – wejście do wagonu odbywa się bez stopni. Wagon stanowić będzie „żywy eksponat muzealny” przypominające historię poznańskich tramwajów. Wyremontowany tramwaj będzie dostępny dla ogółu społeczeństwa – korzystanie i zwiedzanie możliwe będzie podczas licznych imprez otwartych organizowanych przez Miejskie Przedsiębiorstwo Komunikacyjne w Poznaniu Sp. z o.o. przy współudziale stowarzyszenia Klub Miłośników Pojazdów Szynowych oraz w formie uczestnictwa w przejazdach turystycznych i wycieczkach tematycznych. Jednocześnie tramwaj byłby świetnym uzupełnieniem szeregu wydarzeń miejskich, uroczystości oraz rocznic historycznych związanych z komunikacją miejską w Poznaniu. Byłby atrakcją weekendowych kursów linii turystycznych nr 0 jeżdżącej w okresie od maja do września.

Na pokładzie wyremontowanego tramwaju obsługę pełnić będą konduktorzy w historycznych mundurach – członkowie Klubu Miłośników Pojazdów Szynowych. Stowarzyszenie od szeregu lat organizuje liczne imprezy komunikacyjne przyciągające mieszkańców Poznania, a także pasjonatów historii komunikacji miejskiej z innych miast Polski i Europy. Imprezy takie jak: „Europejski Dzień Bez Samochodu”, „Katarzynka” (święto patronki tramwajarzy Św. Katarzyny), czy „Świąteczna Bimba”, na stałe wpisały się już w kalendarz wydarzeń kulturalnych Poznania.

Rysunek tramwaju



Rys. A. Frackowiak